



Rohelise kontori keskkonnajalajälje mudel



MS Teams



4. okt 2023

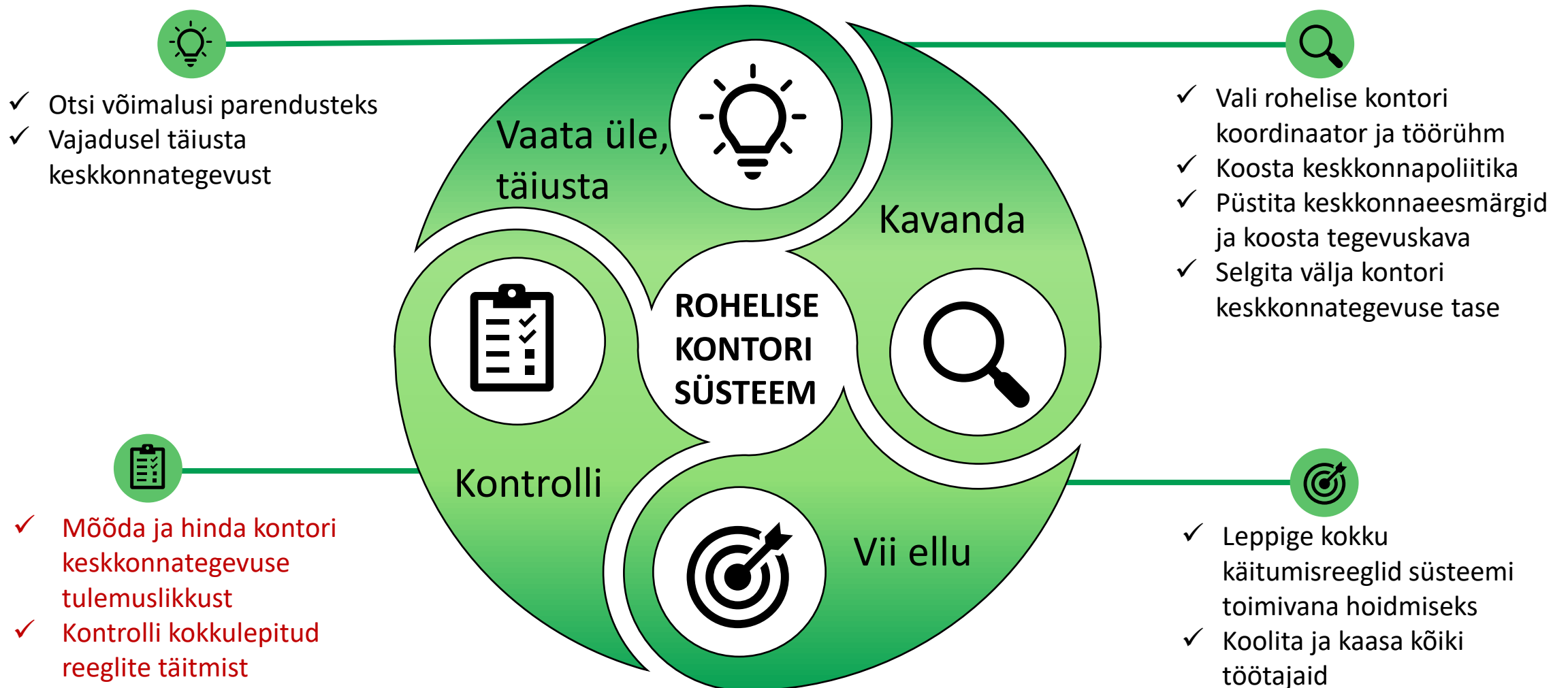


14.00–15.30

Päevakava

- 14.00 – 14.05 Sissejuhatus
- 14.05 – 14.30 Rohelise kontori keskkonnajalajälg ja arvutusmudeli tutvustamine – *Harri Moora, SEI Tallinn*
- 14.30 – 15.00 Rohelise kontori roll Telia jätkusuutlikul rajal – *Raina Jürgens, Telia Eesti*
- 15.00 – 15.30 Arutelu – küsimused ja vastused

Rohelise kontori keskkonnajalajälje hindamine – miks?



Rohelise kontori keskkonnajalajälje hindamine – miks?

Rohelise kontori kontrollküsimustik

Rohelise kontori kriteeriumid


Kriteeriumitele on seatud indikatiivsed tasemed 1, 2, 3 olenevalt kriteeriumi täitmise raskusastmest. Rohelises kontoris peavad olema täidetud vähemalt esimese taseme kriteeriumid.

<https://ekja.ee/et/roheline-kontor/>



| | |
|-----------------------|--|
| Täitmise kuupäev: | |
| Organisatsiooni nimi: | |

Pane "x" lahtrisse, mis kehtib sinu organisatsiooni kohta. Kas kriteerium on täidetud täielikult/osaliselt või peate seekord vastama küsimusele "Ei"? Vastust "Ei kohaldu" saab valida vaid teatud küsimuste puhul (siis kui lahter on halli värvi).

| Controll | Nr | JUHTIMINE JA TÖÖTAJATE KAASAMINE  | | | | | Täpsustavad selgitused ja kommentaarid, mis kirjeldavad, kuidas nõuet täidetakse | | | |
|----------|----|--|---|---|---|-----|--|-----------|----|------------|
| | | | 1 | 2 | 3 | Jah | | Osaliselt | Ei | Ei kohaldu |
| | 1 | Eestvedamine ja vastutajad Kas organisatsiooni juhtkond on selgelt väljendanud oma toetust ja toetab Rohelise kontori (RK) süsteemi rakendamist? | 1 | | | | | | | |
| | 2 | Kas määratud/valitud on kontori keskkonna/kestlikkuse tegevuse eest vastutav koordinaator ja tööühm (soovitavalt juhtkonna käskkirjaga või muud moodi dokumenteeritud/kinnitatud)? | 1 | | | | | | | |
| | 3 | Keskkonna/kestlikkuse põhimõtted Kas organisatsioon on koostanud, dokumenteerinud ja avalikkusele kättesaadavaks teinud oma keskkonna- ja/või kestlikkuse põhimõtted, mis kirjeldab organisatsiooni kontoritegevuse keskkonna/kestlikkuse kohustumusi ja sihte/üldeesmärgi? | 1 | | | | | | | |
| | 4 | Kas juhtkond on kontoritegevuse keskkonna/kestlikkuse põhimõtted ametlikult kinnitanud? | 1 | | | | | | | |
| | 5 | Keskkonnategevuse planeerimine Kas organisatsioon on püstitanud enda kontoritegevusega seotud keskkonna/kestlikkuse alased eesmärgid/ülesanded ning koostanud tegevuskava (sisaldab vähemalt kontoritegevusega seotud keskkonna/kestlikkuse valdkonna parendusi ja -tegevusi, nende täitmise tähtaegasiid ja vastutajaid) või on juba olemasoleva keskkonnategevuskava regulaarselt (kord aastas) üle vaadanud ja uuendanud? | 1 | | | | | | | |
| | 6 | Kas organisatsioon on välja selgitanud oma kontoritegevusest tulenevad olulised keskkonnaaspektid ja -mõjud? | 1 | | | | | | | |
| | 7 | Keskkonnategevuse hindamine ja seiramine Kas organisatsioon on oma kontoritegevusega seotud keskkonnategevuse tulemuslikkuse ja eesmärkide täitmise hindamiseks kokku leppinud asjakohased mõõdikud ja peab nende mõõdikute/andmete osas arvestust? | 1 | | | | | | | |
| | 8 | Kas kõik töötajad saavad regulaarselt (sh uued töötajad tööle asudes) teavitada organisatsiooni keskkonna/kestlikkuse põhimõtetest, eesmärkidest ning keskkonnategevuse/sotsiaalse vastutuse käitumisreeglitest? | 1 | | | | | | | |

Rohelise kontori keskkonnajalajälje hindamine – mis?

Kontori keskkonnajalajälg

1

Kontoritegevuse olulised **keskkonnaaspektid**:

- Elektrienergia tarbimine
- Soojusenergia/küte tarbimine
- Vee tarbimine
- Jäätmete teke ja liigiti kogumine
- Materjalide tarbimine – kontoripaber



2

Kontoritegevuse **süsiniku ehk KHG jalajälg**:

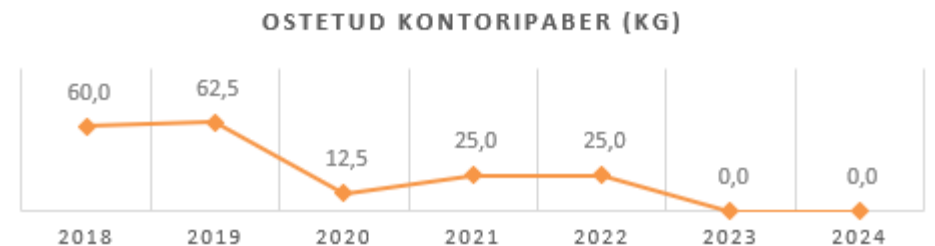
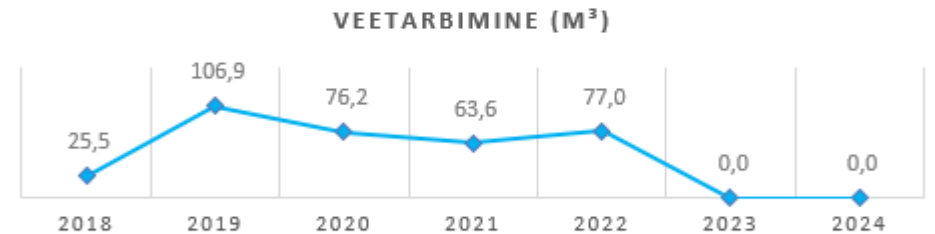
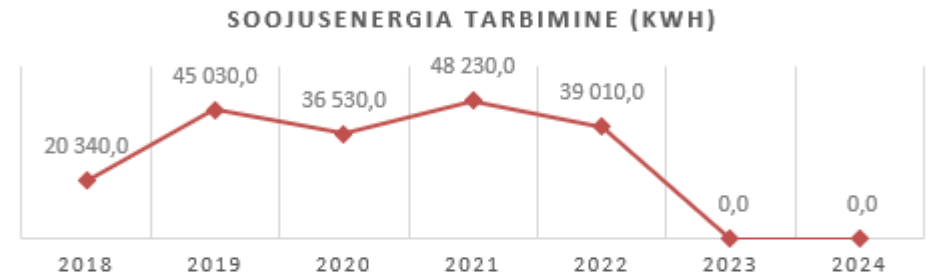
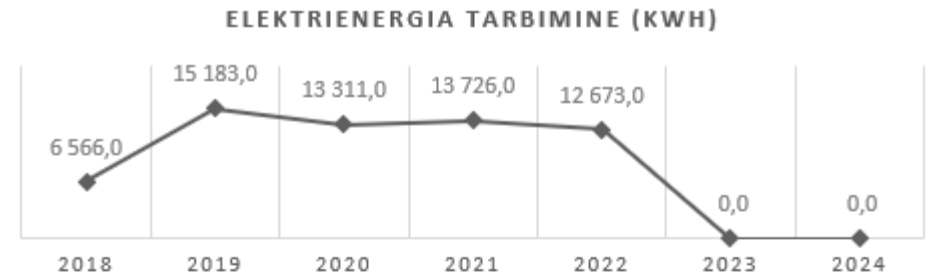
- Mõjuala 1 – oma sõidukid, hajusheitmed
- Mõjuala 2 – kontori elekter ja küte
- Mõjuala 3 – kodukontor, tööreisid, transporditeenus, tööle-koju, veetarbimine, kontoripaber, jäätmed



ROHELISE KONTORI KESKKONNAJALAJÄLJE ARVUTUSMUDEL

Oluliste keskkonnaaspektide mõõtmine ja hindamine

- Elektrienergia tarbimine – kuupõhine
- Soojusenergia tarbimine – kuupõhine
- Veekasutus – kuupõhine
- Kontoripaberi kasutus – aastapõhine
- Olmejäätmete teke ja liigi kogumine – kuupõhine



Näide: olmejäätmete teke ja liigiti kogumine

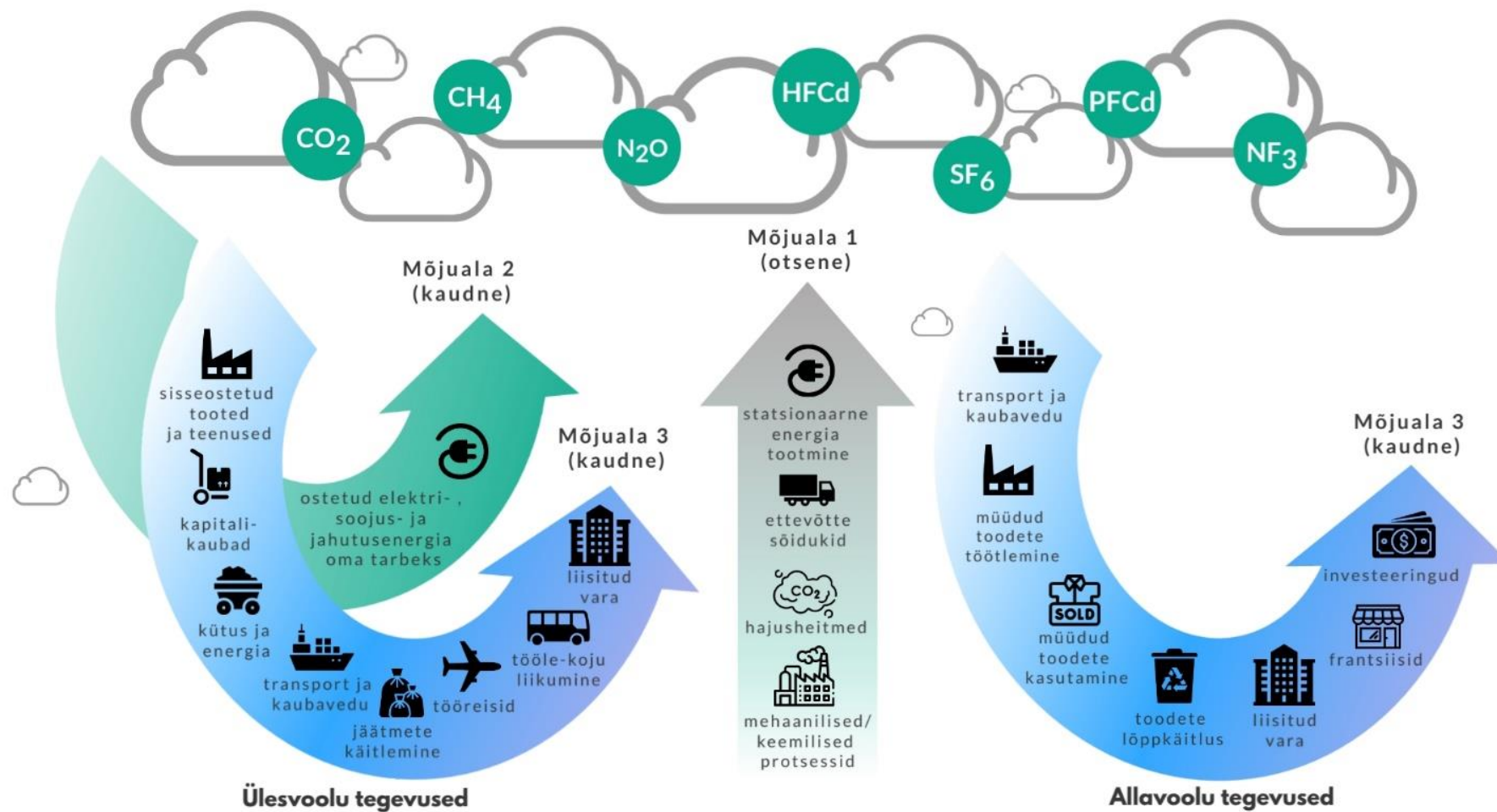
| AASTA | ANDMED | Jaanuar | Veebruar |
|-------|---|---------|----------|
| 2022 | Liigiti kogutud biojäätmed (m ³) | | |
| | Liigiti kogutud biojäätmed (kg), mahu põhjal arvatuna | 0,0 | 0,0 |
| | Liigiti kogutud biojäätmed (kg) | | |
| | Liigiti kogutud klaaspakend (m ³) | | |
| | Liigiti kogutud klaaspakend (kg), mahu põhjal arvatuna | 0,0 | 0,0 |
| | Liigiti kogutud klaaspakend (kg) | | |
| | Liigiti kogutud paber ja kartong (m ³) | | |
| | Liigiti kogutud paber ja kartong (kg), mahu põhjal arvatuna | 0,0 | 0,0 |
| | Liigiti kogutud paber ja kartong (kg) | | |
| | Liigiti kogutud segapakend (m ³) | | |
| | Liigiti kogutud segapakend (kg), mahu põhjal arvatuna | 0,0 | 0,0 |
| | Liigiti kogutud segapakend (kg) | | |
| | LIIGITI KOGUTUD JÄÄTMED KOKKU (kg) | 0,0 | 0,0 |
| | Segaolmejäätmed, prügilasse ladestamine (m ³) | | |
| | Segaolmejäätmed, prügilasse ladestamine (kg), mahu põhjal arvatuna | 0,0 | 0,0 |
| | Segaolmejäätmed, prügilasse ladestamine (kg) | | |
| | Segaolmejäätmed, põletamine (m ³) | | |
| | Segaolmejäätmed, põletamine (kg), mahu põhjal arvatuna | 0,0 | 0,0 |
| | Segaolmejäätmed, põletamine (kg) | | |
| | Segaolmejäätmed kokku (kg) | 0,0 | 0,0 |
| | OLMEJÄÄTMED KOKKU (kg) | 0,0 | 0,0 |
| | Olmejäätmete teke kontoris töötaja kohta (kg/in) | #DIV/0! | #DIV/0! |
| | Liigiti kogutud jäätmete osakaal (%) | #DIV/0! | #DIV/0! |

KHG jalajälje hindamise metoodiline alus

- Organisatsiooni süsiniku ehk KHG jalajalg – organisatsiooni tegevuste ja teenuste (sh tarbitud toodete ja teenuste) poolt tekitatud KHG heite arvutamine ja hindamine – väljendab organisatsiooni kliimamõju
- Kliimaministeeriumi poolt tellitud ja SEI Tallinna poolt koostatud metoodiline raamistik ja juhised (tugineb rahvusvahelistele juhistele ja standarditele GHG Protocol ja ISO 14040/44)
- Igaastaselt uuendatav KHG eriheitetegurite andmebaas



Mõjualade määratlemine



Süsiniku jalajälje mõõtmine ja hindamine

Mõjuala 1 – organisatsiooni omatud/kontrollitud heiteallikatest tulenev otsene KHG heide:

- Elektri tootmine – *lisandub varsti*
- Organisatsiooni sõidukite kütusetarbimine
- Hajusheitmed kliimaseadmetest

Mõjuala 2 – energiatarbimisest tulenev kaudne KHG heide:

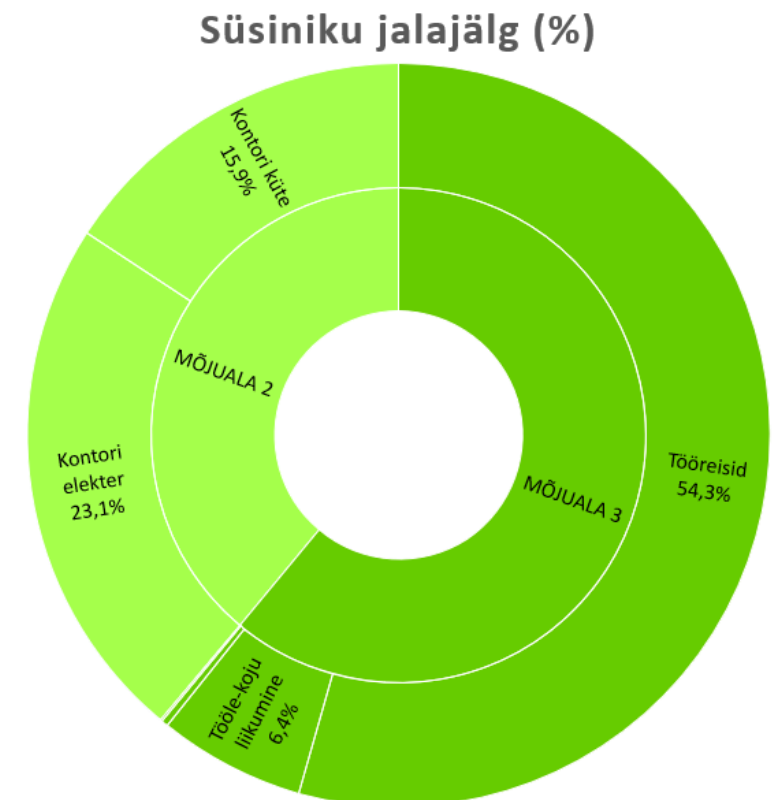
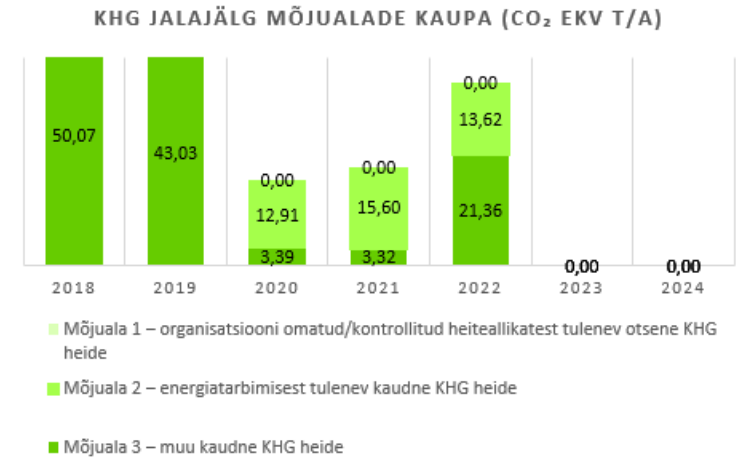
- Kontori elektrienergia tarbimine
- Kontori soojusenergia tarbimine
- Organisatsiooni sõidukite elektritarbimine

Mõjuala 3 – muu kaudne KHG heide:

- Kodukontorite elektrienergia tarbimine
- Tööreisid
- Tööle-koju liikumine
- Sisseostetud transporditeenus
- Veetarbimine ja reovee käitlus
- Kontoripaberi kasutus
- Jäätmekäitlus

KHG jalajälg kokku (CO₂ ekv t/a)

KHG jalajälg töötaja kohta (t CO₂ ekv/in)



Töole-koju liikumise näidisküsimustik

TÖÖTAJATE TÖÖLE-KOJU LIIKUMINE

TABELI TÄITMISE JUHIS:

| sisesta andmed | |
|---|------------------|
| andmed arvutatakse valemite abil | |
| Aasta | 2022 |
| Töötaja nimi | |
| Tööpäevade arv aastas | 255 |
| Publikuspäevade arv aastas | |
| Kodukontoris töötatud päevade osakaal aastas | 0,0% |
| Kodukontoris töötatud päevade arv aastas (arvutatakse töötaja määratud osakaalu põhjal) | 0,0 |
| Kontori tööpäevade arv kokku | 255 |
| Mitmel protsendil tööpäevadest kasutasid järgmisi liikumisvahendeid tööle-koju liikumiseks? | Auto |
| Yali peamisel sõprade sõidul | |
| Mitmel protsendil tööpäevadest kasutasid peamise liikumisvahendina autot? | 0% |
| Kahesuunalise vahemaa pikkus päevas | 0,0 km |
| Läbitud vahemaa aastas kokku | 0,0 km |
| Mitmel protsendil tööpäevadest kasutasid peamise liikumisvahendina taksot? | Takso |
| Mitmel protsendil tööpäevadest kasutasid peamise liikumisvahendina taksot? | 0% |
| Kahesuunalise vahemaa pikkus päevas | 0,0 km |
| Läbitud vahemaa aastas kokku | 0,0 km |
| Mitmel protsendil tööpäevadest kasutasid peamise liikumisvahendina bussi? | Buss |
| Linnaliinibuss Tallinnas | 0% |
| Kahesuunalise vahemaa pikkus päevas | 0,0 km |
| Läbitud vahemaa aastas kokku | 0,0 km |
| Linnaliinibuss mujal Eestis | 0% |
| Kahesuunalise vahemaa pikkus päevas | 0,0 km |
| Läbitud vahemaa aastas kokku | 0,0 km |
| Maakonnaliinibuss | 0% |
| Kahesuunalise vahemaa pikkus päevas | 0,0 km |
| Läbitud vahemaa aastas kokku | 0,0 km |
| Mitmel protsendil tööpäevadest kasutasid peamise liikumisvahendina trammi/trolli? | Trammi/troll |
| Mitmel protsendil tööpäevadest kasutasid peamise liikumisvahendina trammi/trolli? | 0% |
| Kahesuunalise vahemaa pikkus päevas | 0,0 km |
| Läbitud vahemaa aastas kokku | 0,0 km |
| Mitmel protsendil tööpäevadest kasutasid peamise liikumisvahendina rongi? | Rong |
| Diislrong | 0% |
| Kahesuunalise vahemaa pikkus päevas | 0,0 km |
| Läbitud vahemaa aastas kokku | 0,0 km |
| Elektrirong | 0% |
| Kahesuunalise vahemaa pikkus päevas | 0,0 km |
| Läbitud vahemaa aastas kokku | 0,0 km |
| Mitmel protsendil tööpäevadest kasutasid peamise liikumisvahendina jalg-/rõukeratas? | Jalg-/rõukeratas |
| Tavajalgatas | 0% |
| Kahesuunalise vahemaa pikkus päevas | 0,0 km |
| Läbitud vahemaa aastas kokku | 0,0 km |
| Tasuvalektriga laetud elektriratas (sh Bolt, Tuul) | 0% |
| Kahesuunalise vahemaa pikkus päevas | 0,0 km |
| Läbitud vahemaa aastas kokku | 0,0 km |
| Tasuvalektriga laetud elektriratas | 0% |
| Kahesuunalise vahemaa pikkus päevas | 0,0 km |
| Läbitud vahemaa aastas kokku | 0,0 km |
| Mitmel protsendil tööpäevadest liikusid peamiselt jala? | Jala |
| Mitmel protsendil tööpäevadest liikusid peamiselt jala? | 0% |
| Kahesuunalise vahemaa pikkus päevas | 0,0 km |
| Läbitud vahemaa aastas kokku | 0,0 km |
| AASTAS KOKKU | 0,0 km |

Kokku peab tulema 100%

Rohelise kontori lisainfo ja materjalid

- EKJA koduleht – ekja.ee

<https://ekja.ee/et/roheline-kontor/>

- Näidismaterjalid:

<https://ekja.ee/et/roheline-kontor/materjalid/>

- Küsimuste korral pöörduda ekja@ekja.ee



Vajalikud materjalid



Rohelise Kontori käsiraamat



Rohelise Kontori digiprügi juhend



Rohelise Kontori kontrollküsimustik



Rohelise Kontori kontrollküsimustik inglise keeles

Näidismaterjalid

Keskkonnapõhimõtted

Keskkonnategevuskava

Keskkonnahoidliku kontoritöötaja meelespea

Jäätmete liigiti kogumise juhend

Rohelise kontori rakendamise kogemuslood