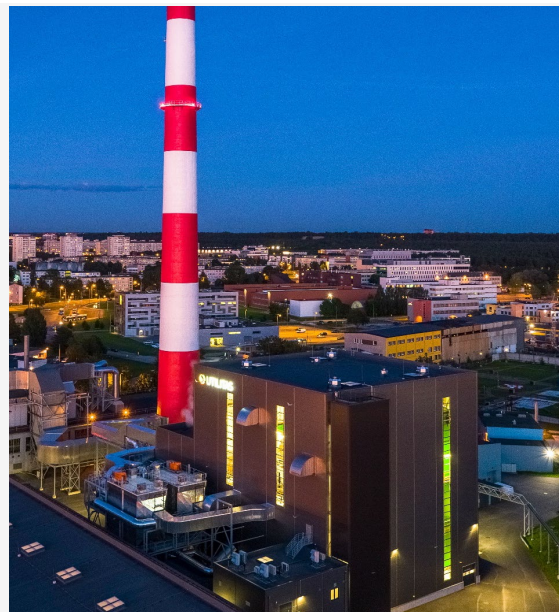




UTILITASE ESG STRATEGIA



19,4 mln m²
kõetavat pinda

5 500
kõetavat
hoonet

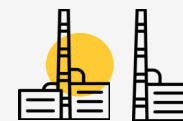
397 000
linnaelaniku varustamine
keskkonnahoidliku
küttega



2,3 TWh
toodetud energiat

1300 MW
installeeritud
soojuslikku võimsust

58 MW
installeeritud
elektrilist võimsust



3
soojuse ja elektri
koostootmisjaama

41
katlamaja



9
päikeseparki

122 MW
töös ja ehitamisel tuuleparki
Lätis ja Eestis



Kõik Utilitase kaugkütte- ja kaugjahutussüsteemid on tõhusad süsteemid vastavalt Euroopa Liidu energiatõhususe direktiivis 2012/27/EL sätestatudle

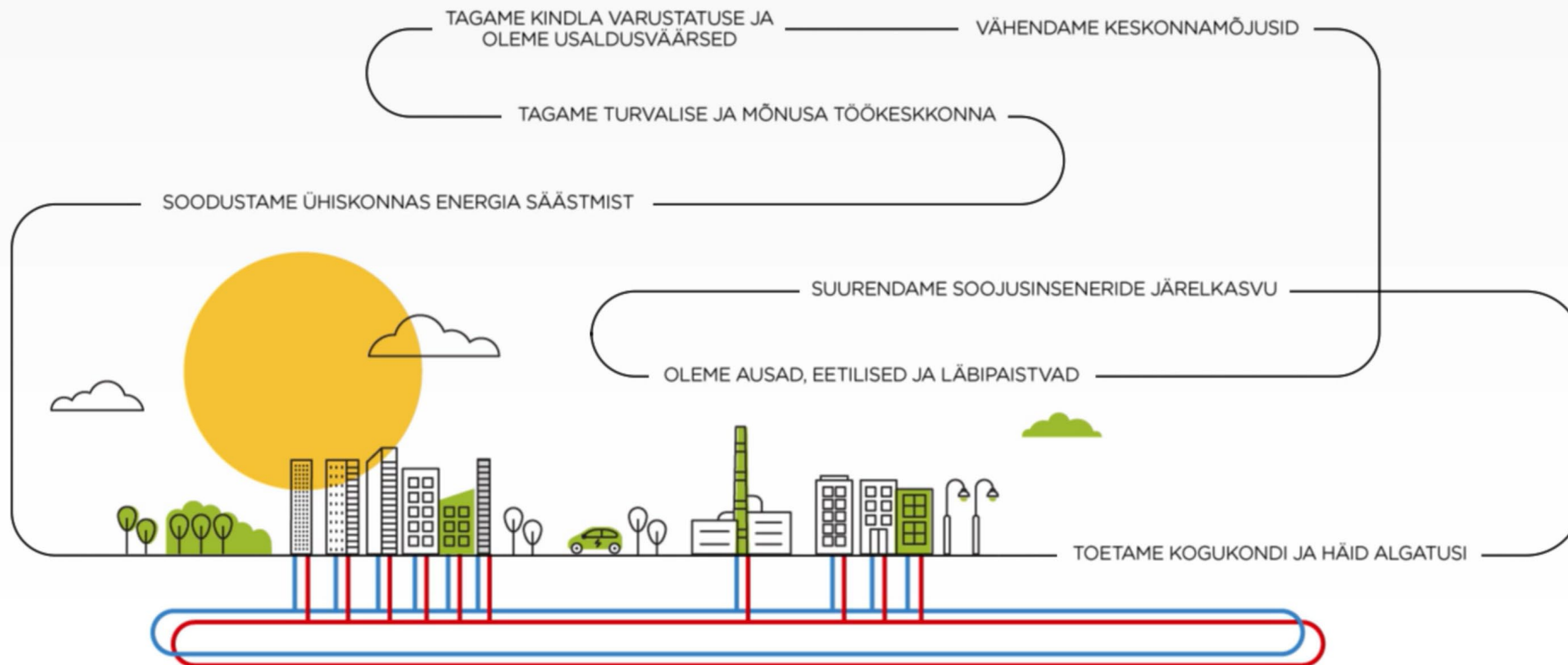
Säästvad energialahendused, mis võimaldavad energiat tarbida:
- igal ajal
- mõistliku hinnaga
- säästes samal ajal keskkonda

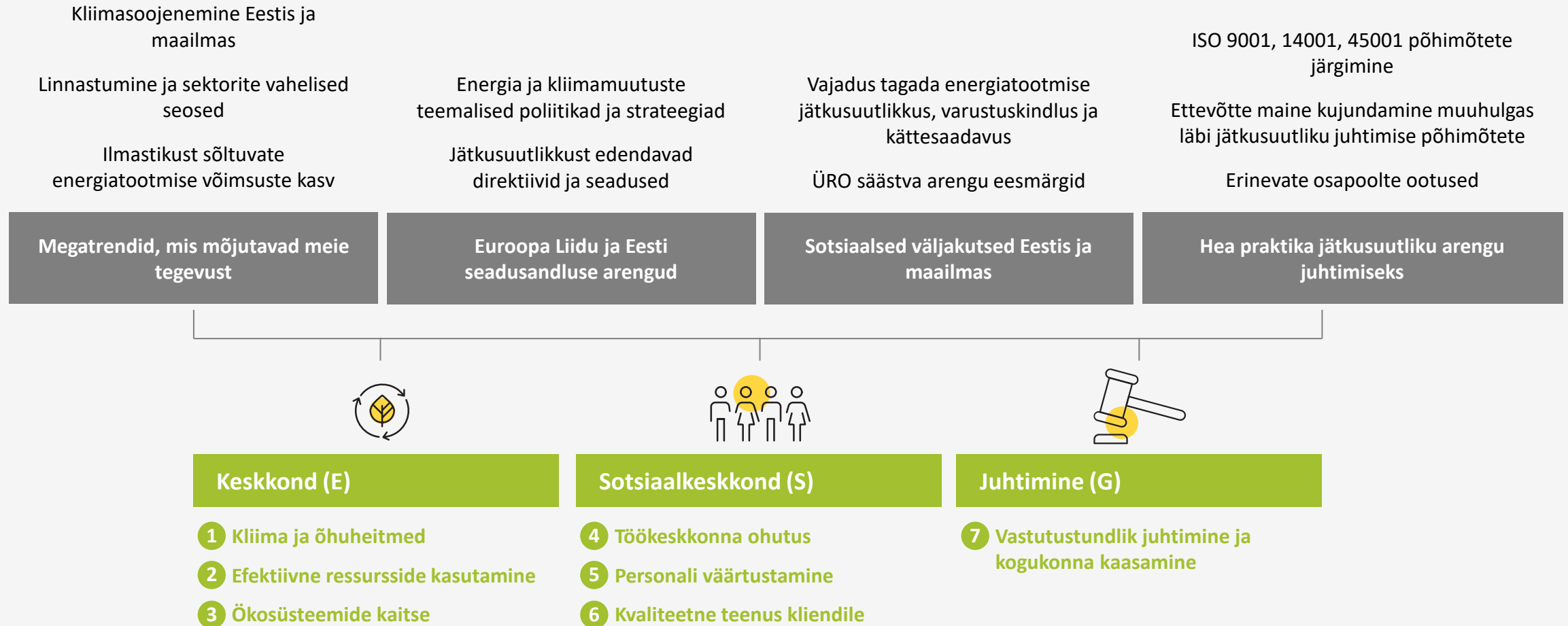
ISO 9001
ISO 14001
ISO 45001
BUREAU VERITAS
Certification



**VASTUTUSTUNDLIKU
ETTEVÕTLUSE INDEKS
KULTASE 2022**

MEIE PANUS ÜHISKONDLIKE EESMÄRKIDE SAAVUTAMISEL





Juhtimissüsteemid on juurutatud tütarettevõtetesse

Kvaliteedijuhtimise süsteem

Keskkonnajuhtimissüsteem

Ohutuse juhtimise süsteem



Andmete kogumise ja analüüsimise ühtlustamine

UTILITASE ESG VALDKONNAD JA EESMÄRGID

KESKKOND

1 Kliima ja õhuheitmed

- Eesmärgiks süsinikuneutraalse soojuse ja jahutuse tootmine ja 100% taastava energia tootmine hiljemalt aastaks 2030



2 Efektiivne ressursside kasutamine

- Tõhusad kaugkütte ja kaugjahutuse võrgud EL direktiivi mõistes
- Kõrge kasuteguriga energia tootmine



3 Ökosüsteemide kaitse

- Läbipaistev ja vastutustundlik kütuse hankimine
- EL Taastuvenergia direktiivi mõistes säästlikkuse kriteerimitele vastav biomass



MEIE VALDKONDA

7

JUHTIMINE

7 Vastutustundlik juhtimine ja kogukonna kaasamine

- Rakendatakse vastutustundliku juhtimise põhimõtteid
- Kehtivad ISO 9001, 14001, and 45001 & Rohelise Kontori sertifikaadid
- Läbipaistev hinnakujundus
- Sponsoreerimine ja osalemine erialaliitude töös



SOTSIAALNE KESKKOND

4 Töökeskkonna ohutus

- Tööõnnetuste vaba töökeskkond oma töötajatele kui ka allhankijatele



5 Personali väärtustamine

- Kõrge töötajate motivatsioon ja rahulolu
- Mitmekesisus ja sooline tasakaal



6 Kvaliteetne teenus kliendile

- Varustuskindluse tagamine
- Kõrge kliendi rahulolu
- Klientide arvu kasv
- Mõistlik hind





**SÜSINIKUNEUTRAALNE
SOOJUS JA JAHUTUS
HILJEMALT AASTAKS
2030**



**100% TAASTUVA
ENERGIA TOOTMINE
HILJEMALT AASTAKS
2030**



NULL TÖÖÕNNETUST



**KÕRGE
VARUSTUSKINDLUS
KLIENTIDELE**



EESMÄRGID & 2022 TULEMUSED

1 Kliima ja õhuheitmed	2 Efektiivne ressursside kasutamine	3 Ökosüsteemide kaitse		4 Töökeskkonna ohutus	5 Personali väärtustamine	6 Kvaliteetne teenus klientidele
<p>Süsiniku-neutraalne soojus- ja jahutusenergia hiljemalt aastal 2030</p> <p>2022: 72 2021: 74 gCO_{2eq}/kWh võrgus</p>	<p>Tõhusad võrgud EL direktiivi mõistes</p> <p>2022: saavutatud kõikides võrkudes</p>	<p>100% kohalik biokütus</p> <p>2022: saavutatud</p>	<p>Environmental dimension</p> <p>Social dimension</p> <p>Governance dimension</p>	<p>Null töökeskkonna õnnetust</p> <p>2022: 2 2021: 0</p>	<p>Kõrge töötajate rahulolu</p> <p>2022: uuring on läbiviimisel 2021: 4,15/5</p>	<p>Varustus-kindlus klientidele</p> <p>2022: keskmiselt 99.99% ajast oli kaugkütteteenus kättesaadav klientidele aastal 2021</p>
<p>100% taastuv energia tootmine hiljemalt aastaks 2030</p> <p>2022: 68% 2021: 65% renewable energy production</p>	<p>Kõrge kasutegur</p> <p>2022: üle 85% katlamajades ja ligi 100% koostootmis-jaamades</p>	<p>100% biokütusest hangitakse sertifitseeritud tarnijatelt</p> <p>2022: saavutatud</p>			<p>Sooline tasakaal</p> <p>2022: 25%/25% 2021: 25%/20% töötajate hulgas naised kokku / naised juhtivatel ametikohtadel</p>	<p>Rahulolevad kliendid</p> <p>2022: 94% 2021: 97% kliente on teenusega rahul</p>
<p>Positiivne roheline elektri käejälg</p> <p>2022: välditud CO₂ emissioonid > CO₂ emissioonid</p>				<p>7 Vastutustundlik juhtimine ja kogukonna kaasamine</p> <ul style="list-style-type: none"> Vastutustundliku juhtimise meetmete rakendamine Läbipaistev hinnakujundus ISO 9001, 14001 ja 45001 & Rohelise kontori sertifikaadid 	<p>Madal vabatahtlik töötajate voolavus</p> <p>2022: 3% 2021: 3,5%</p>	<p>Kasvav klientide hulk</p> <p>2022*: 393 uut hoonet/116 MW liidetud 2021: 92 hoonet/40 MW</p> <p><small>*sisaldab 237 hoonet (55 MW) mis tulenesid Adveni võrkude ülevõtmisest Tallinnas</small></p>

KESTLIKKUSE ARUANNE



KONSOLIDEERITUD MAJANDUSAASTA ARUANNE 2021

KESTLIKKUSE ARUANNE MAJANDUSAASTA ARUANDE OSANA

1. JÄTKUSUUTLIKKUS
2. KESKKONNAMÕJU
3. SOTSIAALNE MÕJU
4. JUHTIMINE

SISUKORD

UTILITASE TEGEVUSARUANNE	4
Utilitas faktides ja arvudes	6
Juhatuse esimehe pöördumine	12
Tegevuskeskkond	14
Üleilmsed trendid	14
Eesti elektrisektori pikaajaline visioon	23
2021. aasta märksõnad	24
Finantstulemused	30
Investeeringud	30
Ettevõtte struktuur ja juhtkond	32
JÄTKUSUUTLIKKUS UTILITASES	34
Panus ÜRO kestliku arengu eesmärkidesse	36
Jätkusuutlikkuse olulised valdkonnad ja eesmärgid	37
Utilitase huvirühmad	38
2021. aasta ESG tulemuste ülevaade	39
KESKKONNAMÕJU	40
Keskkonnamõju ja keskkonnajuhtimine	42
Kliima ja heitmed	44
Kliimamõju vähendamine	44
Taastuvenergia tootmine	46
Kaugjahutus	48
Õhuheitmed	49
Ressurside kasutamine ja tõhusus	50
Jaotusvõrgu tõhusus	50
Tootmisefektiivsus	53
Veekasutuse vähendamine	54
Bioloogiline mitmekesisus ja ökosüsteemid	55
SOTSIAALNE MÕJU	58
Töösuhete ülevaade	60
Töökoha ohutus	62
Töötajate kaasamine	63
Mitmekesisus ja võrdne kohtlemine	63
Koolitused ja areng	64
Kvaliteetne teenus klientidele	66
Kvaliteet ja toimepidevus	70
Kogukonnasuhted ja toetustegevus	74
JUHTIMINE	76
Vastutustundlik juhtimine	78
Jätkusuutlik juhtimine	78
Riskijuhtimine	79
Finantsriskide juhtimine	80
Panus sektori arengusse	83
Koostöö haridusastutustega	84
KONSOLIDEERITUD RAAMATUPIDAMISARUANNE	86
Konsolideeritud bilanss	88
Konsolideeritud kasumiaruanne	89
Konsolideeritud rahavoogude aruanne	90
Omakapitali muutuste aruanne	91
Konsolideeritud raamatupidamise aastaaruande lisad	92
Tegevjuhtkonna allkirjad 2021. A konsolideeritud majandusaasta aruandele	118



Rakendame üheskoos
kogu oma energia,
et kindlustada linnadele
PUHAS TULEVIK