

KHG jalajälje hindamise veebiseminar ettevõtetele ja organisatsioonidele



- KHG jalajälje hindamise mudeli ja juhendi väljatöötamise vajadus ja arvutusmudeli edasine arendamine.

Laura Remmelgas, Keskkonnaministeerium

- KHG jalajälje hindamise juhendi ja arvutusmudeli tutvustamine.

Harri Moora, SEI Tallinn

- Arutelu



KESKKONNAMINISTEERIUM

KHG jalajälje hindamise juhend

- Annab suuniseid ja näpunäiteid KHG jalajälje hindamiseks organisatsiooni tasandil
- Suunised eelkõige ettevõtetele ja organisatsioonidele
- Sisu:
 - KHG jalajälje hindamise taust, mõisted, terminid
 - Vajaduse selgitus – miks KHG jalajälje hindamist läbi viia?
 - Hindamise ja aruandlusega seotud nõuded ja vahendid
 - KHG jalajälje sammammuline hindamine
 - Lisades KHG jalajälje arvutamise eriheitetegurid

<https://envir.ee/kliima/toetavad-materjalid/organisatsioonide-khg-jalajalg>

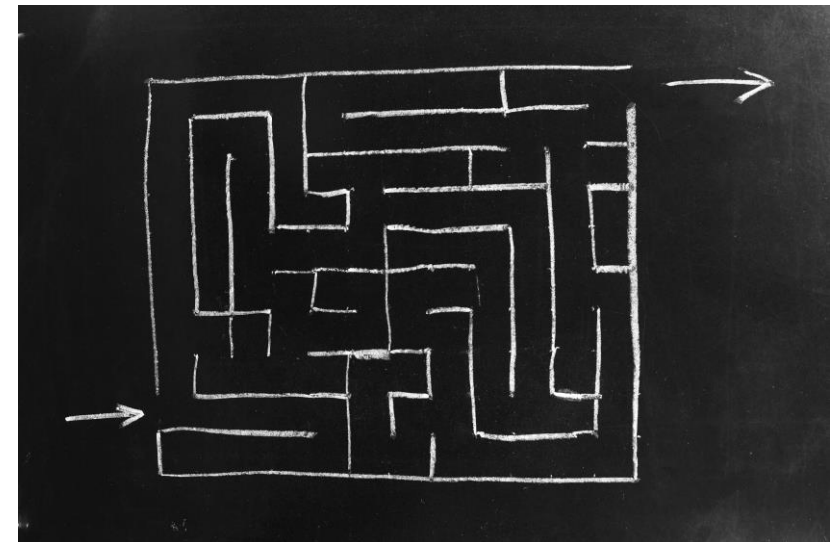


KHG jalajälje samm-sammuline hindamine



Eesmärgi määratlemine

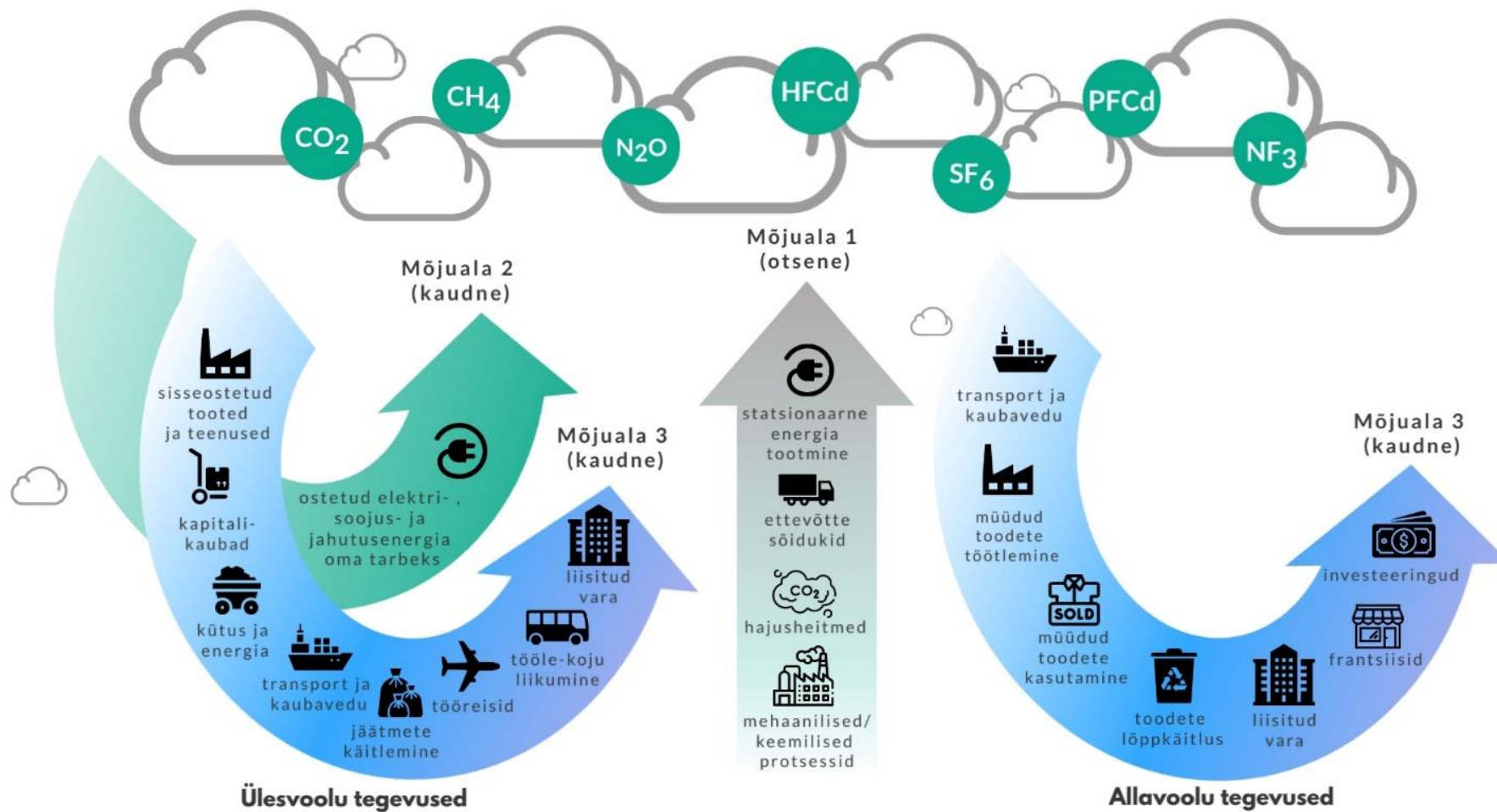
- Hindamise vajaduste ja põhjuste määratlemine
- Kavandatud kasutusala(de) määratlemine
- Sihtrühma(de) määratlemine



Ulatuse määratlemine

- **Organisatsiooni tegevuspiirid** – üldjuhul peaks KHG jalajälje hindamine hõlmama kogu organisatsiooni ja selle tegevusi (täpsemad juhised GHG protokollis *A corporate accounting and reporting standard*)
- **Ajaline periood** – üldjuhul kalendriaasta lõikes
- **Hindamise haaratud KHG-d** – peab hõlmama vähemalt seitset peamist KHG-d (CO₂, CH₄, N₂O, HFC-d, PFC-d, SF₆, NF₃)
- **KHG heite mõjualade määratlemine** – otsene ja kaudne, mõjualad 1, 2, 3

Mõjualade määratlemine



Mõjualade määratlemine – mõjuala 3

- Sisseostetud/hangitud tooted ja teenused
- Kapitalikaubad
- Kütuse- ja energiatarbimisega seotud tegevused (v.a tegevused, mida arvestatakse mõjuala 1 ja 2 alla)
- Ülesvoolu/sissetarnega seotud transport/kaubavedu
- Jäätmete käitlemine
- Tööreisid
- Tööle-koju liikumine
- Ülesvoolu tegevustega seotud liisitud vara
- Allavoolu/väljatarnega seotud transport/kaubavedu
- Müüdüd toodete töötlemine
- Müüdüd toodete kasutamine
- Müüdüd toodete olelusringi lõpus toimuv käitlemine
- Allavoolu tegevustega seotud liisitud vara
- Frantsiisid
- Investeeringud

Täpsemaid selgitusi mõjuala 3 tegevuskategooriate määratlemiseks vt GHG protokollu juhendist [*Corporate Value Chain \(Scope 3\) Accounting and Reporting Standard*](#).

Andmete kogumine

- Üldjuhul eeldab vastutaja(te) määramist ning andmete kogumise, analüüsimise ja dokumenteerimisega seotud protseduuride kokku leppimist ja ellu viimist
- Eriheitetegurite valimine
 - Kasutada tuleks võimalusel eestikeskseid eriheitetegureid (KHG jalajälje arvutusmudeli andmebaas)
- Mõjuala 3 tegevuskategoariate eriheitetegurite andmebaas vajab täiendamist/väljatöötamist



Eriheitetegurite valiku alused

- Eestikesksete eriheitetegurite andmebaas
 - Eesti KHG inventuuri andmed (2020. aasta andmed, AR4)
 - COPERTi mudel – Eesti maismaasõidukipargi heiteandmed
 - Elering – elektri eriheitetegurid (segajääk)
 - Kaugkütte eriheitetegurid – kokkulepe, et kaugkütteettevõtted ühtlustavad metoodika KHG heite arvutamiseks ja pakuvad välja andmed konkreetsete küttevõrkude KHG eriheitetegurite jaoks
- UK GHG Conversion Factors – rahvusvahelised, sh Euroopa keskmised lennuki, laeva ja rongi eriheitetegurid
- Muud allikad: GHG protokollis töövahendites olevad eriheitetegurid, olulusringipõhised andmebaasid

Jalajälje arvutamine

Tegevusandmed x eriheitetegur = KHG heide

- KHG jalajälje arvutamiseks on eri lähenemisi ja arvutusmudeleid
- Organisatsioonid peavad kasutama nende tegevuse ja aruandlusskeemi nõuetele kõige paremini sobivat arvutusmetoodikat ja andmeid
- GHG protokollil kodulehel (<https://ghgprotocol.org/calculation-tools>) on toodud terve rida KHG jalajälje hindamise arvutusmudeleid (nii universaalseid, sektoripõhiseid, eraldi piirkondadele ja linnadele mõeldud mudeleid), mille andmebaase ja arvutuslähenemisi saab sobivuse korral kasutada (nt spetsiifilise tegevusvaldkonna eriheitetegurite valikul)

Tulemuste esitamine ja aruandlus

1. Sissejuhatus/eessõna
2. Organisatsiooni tegevuse kirjeldus (sh välja tuua peamised sisendid-väljundid, nt energia kasutus, ja riskid, mis selgitavad olulisemaid KHG heite allikaid ning vajadust kliimamõju ohjata)
3. Kliimamõju- ja riskide juhtimine (võib olla üldise kestlikkuse või keskkonnajuhtimise kirjelduse osana)
4. Organisatsiooni kliimapoliitika/-põhimõtted (võib olla esitatud üldise kestlikkuse või keskkonnapoliitika osana)
5. Organisatsiooni KHG jalajälje hindamise ulatus
6. KHG heide (esitatuna mõjualade, vajadusel üksuste jms lõikes, koguheide ja suhtelise kogusena, aruandlusaasta ja erinevate arvestusaastate võrdluses)
7. KHG heite vältimise ja vähendamise eesmärgid (sh hinnang eesmärkide täitmise kohta) ning tegevuskava
8. Kasutatud meetodikad (sh meetodilise lähenemise muudatused ja piirangud) ja andmeallikad (võib olla esitatud lisadena)
9. Kontaktandmed
10. Muu teave (nt teave tõendaja kohta)

KHG heite vältimise ja vähendamise kavandamine

- KHG jalajälje hindamisele peaks järgnema jalajälje vähendamise eesmärkide püstitamine ja meetmete/tegevuskava koostamine (võttes arvesse organisatsiooni ulatust/tegevusi, mõjualasid ja tegevuskategooriaid ning ajaraami)
- Absoluutne KHG heide – näitab heitkoguse vähendamist sihtaastal võrreldes baasaastaga (nt KHG üldise heitkoguse vähendamine 20% aastaks x võrreldes baasaastaga)
- Suhteline KHG heide – arvestatud asjakohase suhtnäitaja kohta (nt aastane KHG heitkogus kas töötaja, käibe, tooteühiku või toodetud energiakoguse kohta)

Tõendamine

- Läbipaistvus ja usaldusväärsus – KHG jalajälje hindamise tulemuste ja aruandes esitatud andmete tõendamine kolmanda isiku poolt (tavaliselt sõltumatu audiitororganisatsioon või ekspert)
- Rahvusvahelisel tasandil on mitmeid sertifitseerimis-/tõendamisskeeme, nt GHG protokollil või ISO 14064 tuginev tõendamisskeem, Carbon Trust jt
- EMAS määruse kohane keskkonnajuhtimissüsteemi aruanne pakub hea võimaluse KHG jalajälje hindamise tulemusi tõendada

KHG jalajälje hindamise arvutusmudel

- Selgitused ja kasutusjuhised
- Organisatsiooni andmed
- Arvutustabelid mõjualade ja tegevuskategoriate kaupa:

M1-Energia | M1-Sõidukid | M1-Hajusheitmed

M2-Ostetud elektrienergia | M2-Ostetud soojusenergia

M3-Transport | M3-Tööreisid | M3-Tööle-koju | M3-Jäätmed | M3-Ostetud tooted | M3-Müüdud tooted | M3-Finantsinvesteeringud | M3-Sõidukikütused

- Tulemused

TULEMUSED

- Eriheitetegurid

HT-Energia (M1, M2) | HT-Sõidukikütused (M1) | HT-Hajusheitmed (M1) | HT-Transport (M3) | HT-Tööreisid (M3) | HT-Tööle-koju (M3) | HT-Jäätmed (M3)

Hea Tava konsultantide nimekiri

- EKJA hallatav ekspertide andmebaas ja nende kvaliteedi kontrollisüsteem (olemasoleva Keskkonnajuhtimise Hea Tava konsultantide nimekirja edasiarendus - <https://ekja.ee/et/keskkonnajuhtimine/hea-tava/konsultantide-nimekiri/>)
 - Kvaliteetsed konsultatsiooniteenust pakkuvate ettevõtete ja konsultantide nimekiri
 - Tugineb keskkonnakonsultantide Hea Tava põhimõtetele
 - Konsultatsiooniette võtte peab omama nõuetele vastavaid konsultante/eksperte (igaaastane nõuetele vastavuse kontroll)
 - Klientide kaebuste menetlemine ja ülevaatamine
 - Süsteemi kureerib EKJA keskkonnajuhtimise arendamise komisjon
 - Esialgne kokkulepe keskkonnaministeriumiga Hea Tava konsultantide tunnustamiseks

KHG jalajälje hindamise juhend ja mudel – arutelu

- Mis osas on ettevõtetel/organisatsioonidel abi vaja KHG jalajälje hindamisel?
- Juhendi/mudeli kasutamise tagasiside?
- Juhul kui juhendit/mudelit hakata täiendama, siis millele võiks eelkõige tähelepanu pöörata?
- KHG heite arvutamise eriheitetegurite andmebaas?
- Muud kommentaarid ja soovitused?